

# ARDEN IMPACT – експертът в работния поток за опаковки



## ARDEN SOFTWARE

Въпреки че Arden Software е слабо позната компания на българския пазар, тя е сред най-сериозните разработчици на CAD системи и производствени решения в световен мащаб. Фирмата е основана през 1988 г. със седалище в Стокпорт, Великобритания. Има офиси в САЩ, Латинска Америка, Азия и няколко в Европа. Основни партньори на Arden Software са големи компании, като Kodak, Adobe, SAP, Zund и Lasercomb, специализирани в производството на техника и работни потоци за опаковъчната индустрия. Arden Software е преди всичко софтуерна къща, но наред с това тя разполага със софтуерни разработчици, инженери по поддръжката, персонал за обучения и консултантски екип. Всички служители на фирмата влагат своя талант, познания и умения за изграждането на работещи решения за всеки сектор от производството на опаковки и за всеки потенциален клиент.

### ARDEN IMPACT – РЕШЕНИЯ ЗА ДИЗАЙН НА ОПАКОВКИ

Impact CAD е специално разработен софтуер за компании, профилирани в дизайна и изготвянето на опаковки, цендери и брандирани реклами, както и на инструменти за тяхното изработване. Той включва най-модерните разработки в опаковъчната индустрия за структурен дизайн, развитие на продукта, виртуални 3D моестри, и подготвянето на щанц форми и други инструменти за производството.

### IMPACT DESIGNER

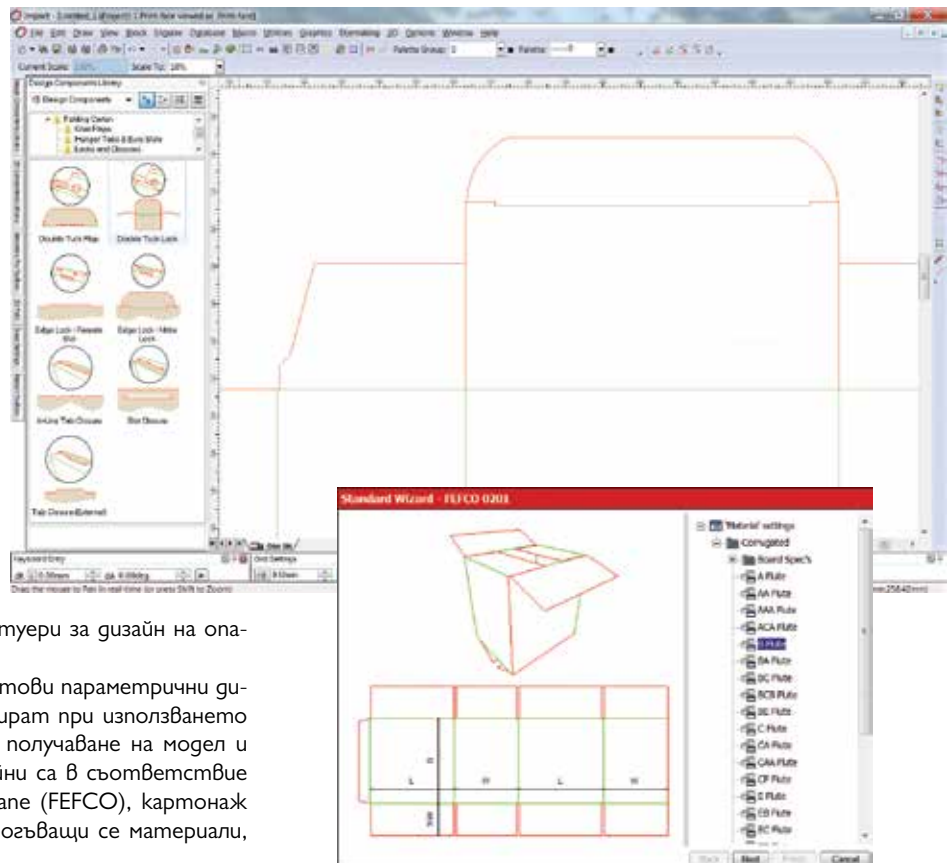
В основата на модела за дизайн на опаковки Impact Designer лежи една настройваема база данни, която дава на софтуера необходимата универсалност и производителност. Съхранението на информацията и нейното използване става бързо и ефикасно, като предоставя едновременно детайлна и съдържателна обратна връзка, която може да бъде ефективно споделяна между различни отдели в една компания или между международна организация.

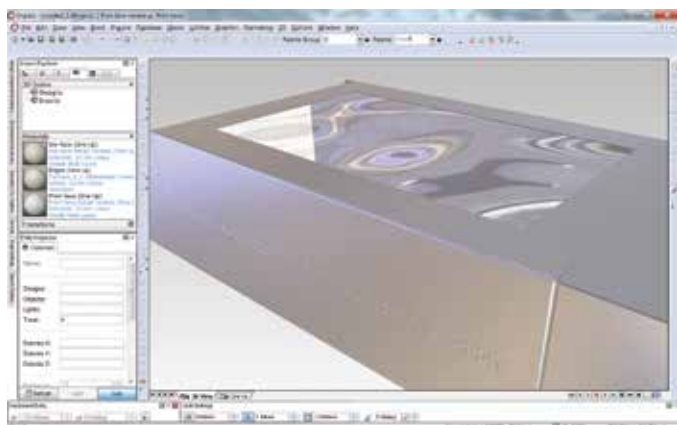
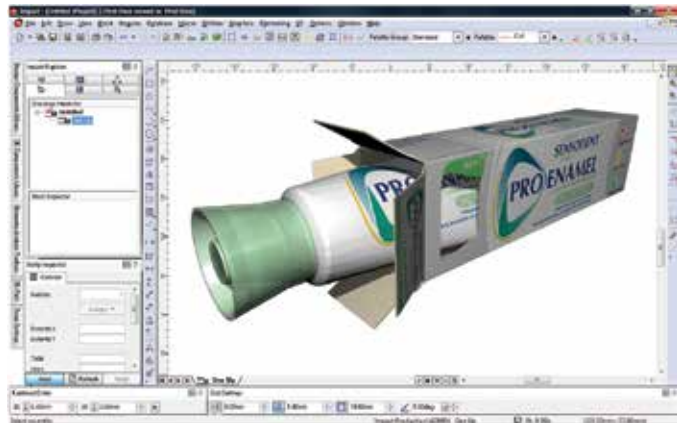
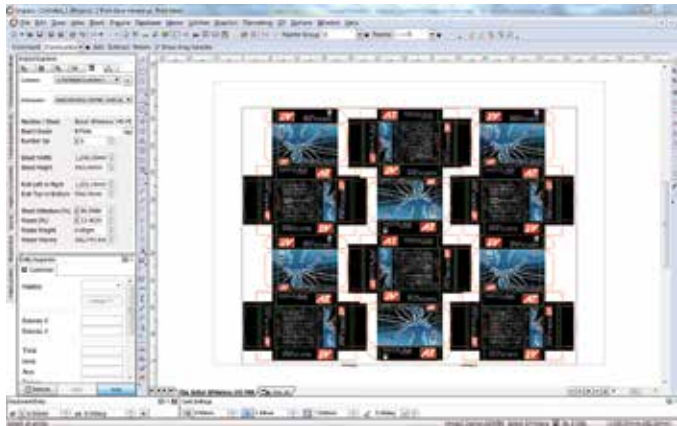
Impact разполага с пълен набор от интерактивни инструменти за чертане, както и с широка гама от многократно използвани компоненти за дизайн, които правят изготвянето на потребителски чертеж по-бързо в сравнение с други софтуери за дизайн на опаковки.

Вградена е и голяма библиотека с готови параметрични дизайни, размерите на които се програмират при използването им, осигурявайки по този начин бързо получаване на модел и неговата триизмерна визия. Тези дизайни са в съответствие с международните стандарти за велпане (FEFCO), картонаж (ESMA), рекламни цендери, твърди неогъващи се материали, вариации на калъфи за медии и други.

### ХАРАКТЕРИСТИКИ:

- Най-мощната и единствената напълно интегрирана система с бази данни, предоставяща максимална производителност виртуално във всяка мрежова среда, вкл. LAN, WAN, VPN.
- Поддържа работа с SQL Server, MySQL, SQL Express, Oracle и Oracle Express бази данни.
- Максимален обхват за рационализиране на неефективни работни потоци чрез интеграция с широк набор от управленски бизнес системи.
- Интерактивни инструменти за чертане с възможности за повторно използване, които повишават производителността.
- Много подробни библиотеки с параметрични дизайни на опаковки с цел повтораемост и лесно използване, вкл. Велпане / FEFCO, Картонаж / ESMA и рекламни цендери.
- Drag-and-drop функционалност на отделни компоненти при сглобяването на опаковка, която спестява време и повишава реалистичността на 3D моестрите.
- Модерни инструменти за 3D моделиране и анимиране за бързо създаване на триизмерни моестри и иновативни методи за презентирането им.
- Мощни и ефективни методи за дизайн на монтажи и инструменти за производство.
- Автоматизирано производство на щанцови форми с повишена скорост и точност.
- Широк обхват от стандартизирани опции за обмен на данни за максимално интегриране със софтуерни решения и машини на трети производители.
- Модулност на софтуерните решения с цел по-лесна разширяемост и надстройка.





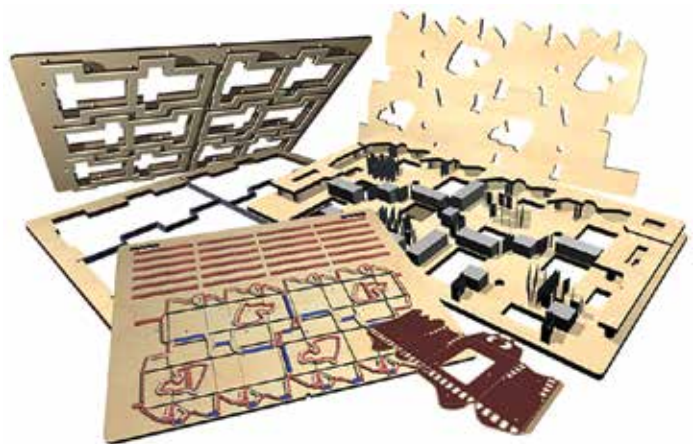
результати със съвременните технологии. Характеристики, като текстура на материала, релеф и топъл печат, зонален лак, ламинати и дори Брайлово писмо могат да бъдат въградени в макета на опаковката.

Естествено разширение на възможността да се види предварително как изглежда готовата опаковка в триизмерен вариант е как тя се съзва и събира. С тази цел в Impact е въградена възможност за създаване на кратки видеоклипчета. Анимирането на по-сложни структури от множество елементи, като например рекламни цендери, отнема малко повече време, но усилията си заслужават, защото такова клипче в правилните ръце води до впечатляващи резултати.

### IMPACT DIEMAKER

Листът с възможности на Impact Diemaker е дълъг, но възможността за създаване на неограничен брой специфични за клиента настройки за изготвяне на инструменти е основна причина за широкото навлизане на Impact в средата на производителите на инструменти за опаковки – напр. щанцови, отпадъчни и други форми.

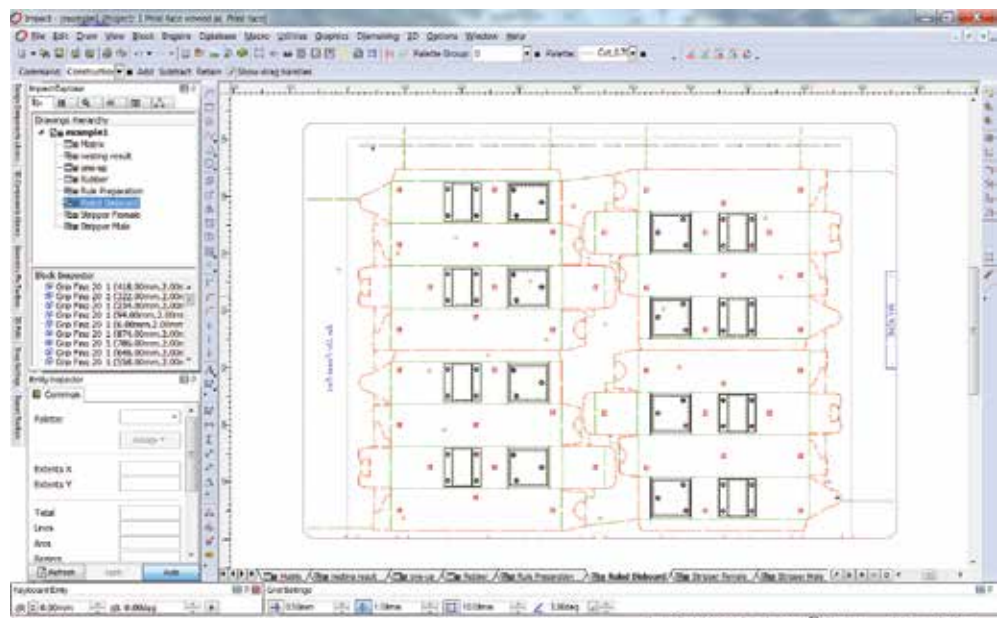
Изработването в Impact на еталонни инструменти осигурява максимална производителност и гарантиран контрол на качеството, за да позволи на производителите на щанци да посрещнат очакванията на своите клиенти с лекота и повторямост на производството. Като резултат, процесът на превръщането на един монтаж за печат в завършен щанцов инструмент е изключително бърз, напълно автоматизиран и може да включва

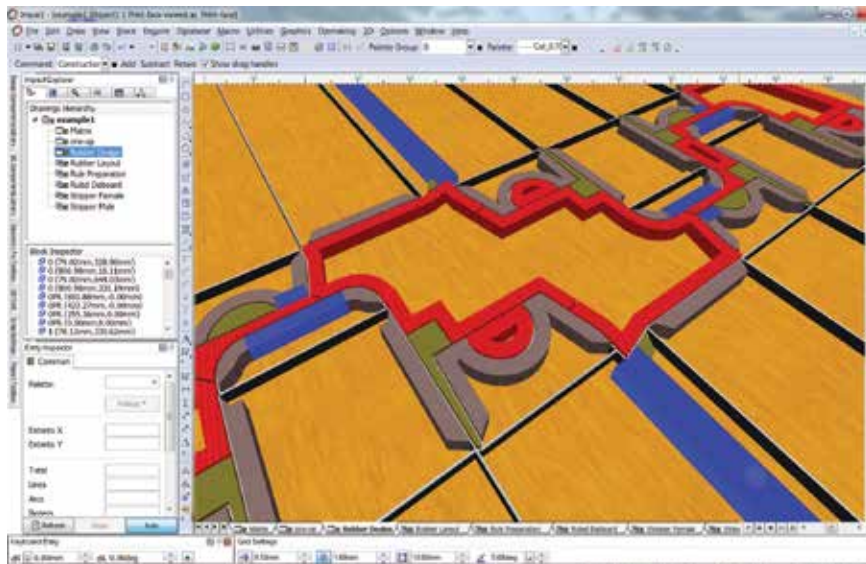


Функцията на Impact за автоматичен монтаж позволява разможаването на един или няколко продукта, така че да повиши ефикасността на производство (печата) и да минимизира разхода на материал (хартия, картон, велпаве). Тя проследява използвания материал, типа на вълната или водната линия, за да обезпечи коректното разположение и завъртане на нов дизайн, добавен към монтажа.

Структурният дизайн обхваща колкото експериментирате, толкова и въображение, а напълно интегрираната в Impact 3D визуализация позволява на потребителите да обединяват по равно и ефективно тези два подхода.

Разширената 3D функционалност на Impact означава, че дизайнерите на опаковки могат да преглеждат предварително макети, възможно най-близки до реалните





едновременно позициониране на режещи ножове, биговащи ножове, мостчета, чопове за погравняване, отвори за монтиране, гравирани текст и др.

Имраст поддържа изключително широк набор от стандартизирани настройки за водещите производители на щанцовачи машини, като Vobst и Sanwa. Тези настройки подлежат на персонализация и могат да бъдат лесно променени, така че да съвпадат с предпочитанията за производството на всяка една продукция.

Мощната стрипър функция включва сложни алгоритми за бързо и ефективно получаване на мъжки, женски и преден стрипър инструмент. Операции с едно кликване на мишката автоматично локализира и репликира геометрията с офсет за вътрешни и външни отпадни зони и изпраща резултатните данни като отделен слой в проекта на Имраст.

Интелигентен микс от автоматичен и ръчен контрол се прилага в проектирането на контрабиговите щанци. Настройваеми параметри определят поддръжката на частични разрези, обратни разрези и бигове, релефни области, ъглите и дебелината на резците, обработката на периферията и фаската и положението на отворите за монтиране.

Оперативната съвместимост се осигурява посредством включването на широк набор от международно стандартизирани формати за импорт и експорт на данни, както и на голям обхват от драйвери за машини, което позволява на операторите ефективно да управляват на теория всякакъв тип машини – от плотер за мостри до съзвачка, от водноструйни до лазери.

## ИМРАСТ WEBCSX – РАБОТЕН ПОТОК ЗА ИЗГОТВЯНЕ НА ОПАКОВКИ

WEBCSX е водещ продукт в опаковъчната индустрия, който проследява и управлява развитието на една опаковка през уеб среда, като предлага на участниците в процеса на изготвянето съвместна работа по предпечата, автоматизация на производството и коректен обмен на информация. В резултат се постига повишена ефективност и производителност и скъсен срок за подготовка на опаковката.

Универсалността на WEBCSX означава, че няма две напълно еднакви инсталации. Когато е интегриран с Имраст CAD, се получава едно решение за управление на работния поток, което позволява на опаковъчните компании да разпределят процесите по дизайн и изработка на продуктите си по различни локации. Посредством WEBCSX операторът има достъп до необходимата информация от всяка точка на света, 24 часа в денонощието, 7 дни в седмицата.

Като един мощен инструмент за управление на проекти, WEBCSX може да подпомага всеки аспект от подготовката на всяка една опаковка – от първоначалния контакт с клиента, през структурния дизайн, графичния дизайн, виртуални 3D мостри, одобрението на дизайните, изработването на инструментариума и самото производство на опаковката.

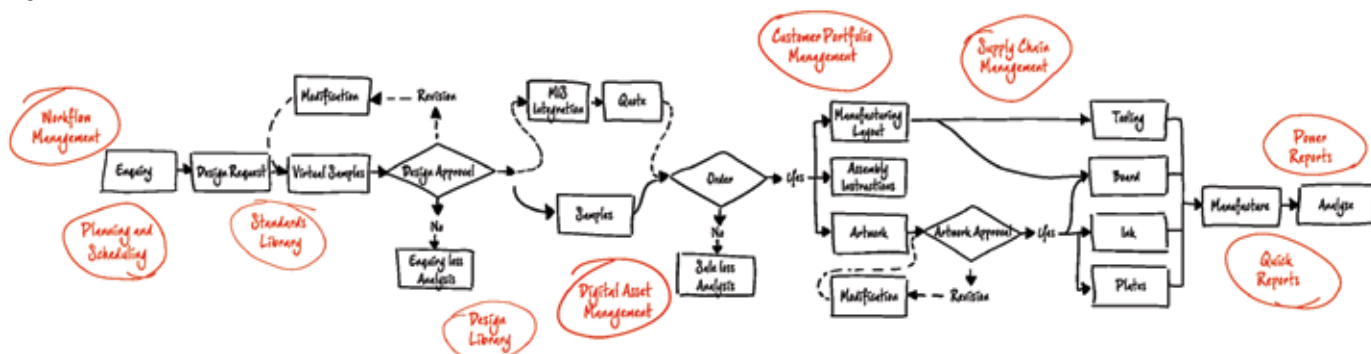
Системата поддържа и автоматично разпращане на e-mail съобщения, като по този начин се гарантира уведомяването на заинтересованите лица на какъв етап от подготовката е тяхната опаковка, както и тяхното приканване да извършат изискваните от тях действия. Като резултат всички проекти се развиват прозрачно, не се игнорират или забавят до определен служител по-дълго време от необходимото.

С помощта на WEBCSX се намалява значително броят на ежедневно повтарящите се действия от операторите, като същевременно се елиминира дублирането на данни и информация, което води до сигурно и точно описание на всяко действие или заявка, корекция или документ, свързан с конкретната опаковка.

Интуитивният табличен стил на WEBCSX го прави лесен за употреба, а в същото време настройваемият модул за отчетност дава възможност на мениджърите да анализират широк обхват от данни, като им позволява да правят мониторинг на ефективността на персонала, отделите и доставчиците на материали и услуги.

### ХАРАКТЕРИСТИКИ:

- Универсално, уеб базирано решение за управление на дизайнерски работен поток
- Модулност и гъвкавост
- Разширени възможности за комуникация между персонал, доставчици и клиенти
- Централизирано управление на активите от дизайни в дигитален формат
- Контролирана и ефективна автоматизация на бизнес процесите
- Мощни средства за отчетност и анализ на данните за пълна информираност при вземането на решения
- Успешна интеграция с бизнес управленски системи, като Microsoft Dynamics, SAP, Witron, Kodak



## ИМПАКТ ENTERPRISE – ЦЕНТРАЛИЗИРАНО УПРАВЛЕНИЕ НА РАЗПРЕДЕЛЕНИ БАЗИ

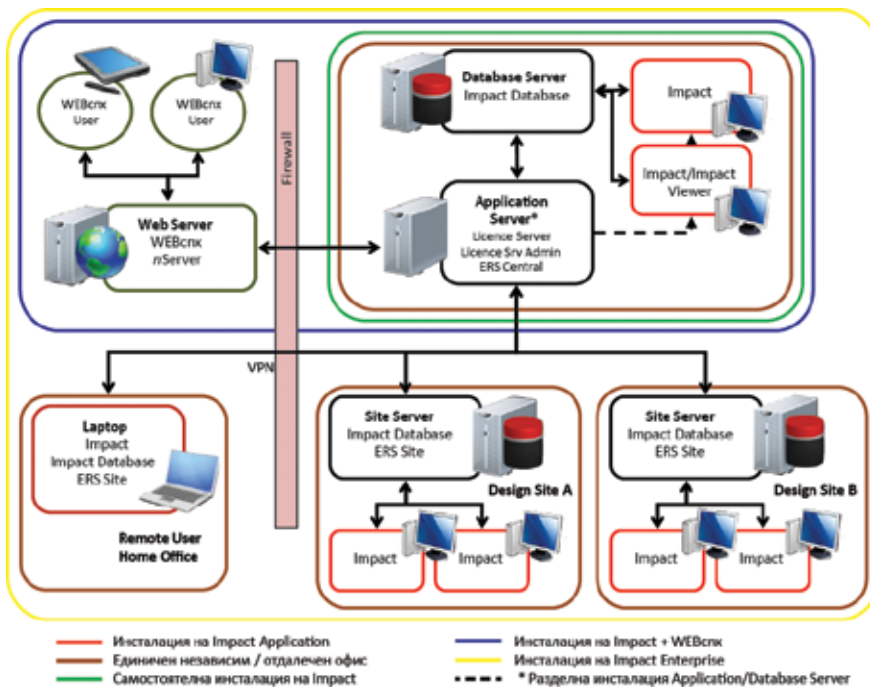
Успехите на Impact се дължат главно на факта, че софтуерът се базира на индустриални стандарти и се управлява от база данни.

Такава напълно интегрирана работна среда успешно предоставя на производителите на опаковки широко достъпна база, гравена с години, с непрекъснато разширяващо се портфолио от продукти и свързаната с тях допълнителна информация. С разрастването на опаковъчните компании става все по-препоръчително осигуряването на достъп до тази база в множество локации. Досега проблемите с непостоянството на мрежовата свързаност са направили такава конфигурация не особено практична.

Чрез прилагане на новите облачни технологии, Impact Enterprise осигурява ползите и гъвкавостта от използването на една база данни във всеки офис, като същевременно се

### ХАРАКТЕРИСТИКИ:

- Интегрирана поддръжка на Impact бази данни на множество локации в цяла корпорация
- Търсене на проект и сърфиране из базата данни на цялата корпорация
- Автоматизирано и централизирано управление на настройки на Impact
- Автоматично публикуване на готови проекти в централизирана база данни
- Сателитни бази данни във всеки офис, които гарантират надеждност и непрекъснатост на работа при мрежови прекъсвания
- Сигурна и надеждна комуникация между отделните сайтове и централата
- Дистанционно управление и поддръжка



улеснява използването на централизирана база данни, в която дизайнерите могат да споделят проекти, независимо от географското си местоположение.

Impact Enterprise е интегриран в интуитивен Impact Browser и дава възможност на всяко упълномощено лице да извърши с лекота търсене на проект в цялата корпорация. Повторното използване на съществуващите проекти премахва необходимостта те да се преработват ненужно, което спестява ценно време и пари в този процес. Когато дизайнерът приключи работа по даден проект, цялата информация за проекта се копира едновременно и в локалната, и в централизираната база данни в облака. Това осигурява автоматично архивиране на всички проекти и улеснява интеграцията на Impact с други уеб-базираны продукти като WEBcnx.

Impact Enterprise е изграден от набор от специализирани услуги, които управляват опашките, разпространението и внедряването на изделия в цялото предприятие – ERS (Enterprise Replication Services). Тези услуги са предназначени да осигуряват оптимална производителност, гъвкавост и висока устойчивост на грешки, така че ако липсва мрежова свързаност за какъвто и да е период от време, те автоматично ще синхронизират всички проекти в корпорацията до момента, в който мрежовата свързаност бъде налична.

### ARDEN IMPACT И KODAK WORKFLOW

Стратегическото партньорство между Arden Software и Kodak се състои в обединяването на усилията на екипи от двете фирми, които да приложат тяхното ноу-хау в задоволяването на изискванията и нуждите на всеки отделен клиент.

Arden Software също така е част от партньорската мрежа на Oracle – един от най-сериозните разпоръчители на системи с бази данни. Това партньорство гарантира, че софтуерните приложения на Arden са мествани и работят със софтуерни решения, използващи Oracle бази данни, като например Kodak Prinergy, Kodak InSite и др. Също така се намалява риска при работа, увеличава се интеграцията между продуктите, позволява се по-бърза имплементация и по-лесно обновяване на системите.

В резултат от работата на тези два стратегически партньора, посредством WEBcnx, Arden Impact се интегрира напълно с работните потоци на Kodak посредством технологиите на Kodak Packaging Layout Automation (PLA) и Rules-Based Automation (RBA). Като част от напълно интегрирана WEBcnx/Kodak Prinergy Powerpack работна среда, PLA ще помогне на печатниците на опаковки да намалят оперативните разходи, да подобрят производствената си ефективност и да намалят времето за достигане до пазара.

С цел ускоряване и опростяване на сложните задания за опаковки WEBcnx е в състояние да впрегне „пълната мощ“ на PLA, която използва Prinergy RBA и „модерния двигател“ на Kodak Pandora софтуера за монтаж. Тази нова функция помага на предпечатна на опаковки да премахне необходимостта от хиляди предварително оформени шаблони за управление на сложните работни процеси при производството на опаковки.

Интеграцията на WEBcnx с PLA се възползва от всепризнатата Prinergy RBA, за организираното прехвърляне на всякаква информация по проекти с цел бързо, ефективно и напълно автоматизирано създаване на монтаж. Потребителите са в състояние да задават правила за проверка, за да се намалят често срещаните грешки от операторите и автоматизиране на сравненията на входните параметри срещу „познатите“ производствени спецификации, свързани с материали и оборудване, съхранявани в базата данни на Oracle.



Гег ООД • тел.: 02 8061 200 • факс: 02 8061 291  
e-mail: office@ged-bg.net • www.ged-bg.net  
Да поговорим за печат...



ARDEN SOFTWARE